

CRC 通信

Mental-Health Sogo Kenkyujo Monthly Express



2011年4月の教室案内



心理学教室 ⑮ <研究所>	4月 1日(金)	13:00~15:00
心理学教室 ⑳ <研究所>	4月 1日(金)	10:00~12:00
心理学教室 ③ <研究所>	4月 9日(土)	13:00~15:00
アサーション講座(初級)② <研究所>	4月 9日(土)	10:00~12:00
アサーション講座(中級)② <研究所>	4月 24日(日)	13:00~15:00
初級カウンセラー養成講座 1<研究所>	4月 23日(土)	10:00~16:00
中級カウンセラー養成講座 1<研究所>	4月 2日(土)	10:00~16:00
交流分析講座(初級) ② <研究所>	4月 10日(日)	10:00~12:00
交流分析講座(初級) ⑫ <佐久教室>	4月 3日(日)	10:00~12:00
交流分析講座(中級) ② <研究所>	4月 22日(金)	10:00~12:00
交流分析講座(上級) ② <研究所>	4月 10日(日)	13:00~15:00
講師育成講座①	4月 16日(土)	10:00~12:00
訪問心理療法士②	4月 24日(日)	10:00~12:00
初級カウンセラー試験対策ゼミ	4月 2日(土)	16:00~19:00
中級カウンセラー試験対策ゼミ	3月 5日(土)	13:00~16:00
初級カウンセラー認定試験	4月 16日(土)	13:00~15:00
中級カウンセラー認定試験	3月 20日(土)	13:00~15:00
アサーティブネス・トレーナー認定試験	4月 24日(日)	15:30~17:00

～ オープン講座 ～

どなたでも参加できる講座です

CRC 支援ネットワーク	4月 17日(日)	10:00~12:00
自己尊重 コミュニケーション講座 10	4月 17日(日)	13:00~15:00
前橋・生活心理学講座 <研究所>	4月 22日(金)	13:30~15:00
佐久・生活心理学講座 <佐久教室>	4月 3日(日)	13:00~14:30

※印は日程に変更があった講座についています。お確かめの上受講してください。

お知らせ Information

1. 研究所各種試験のお知らせ

3月、4月に行われる研究所各種試験及び対策ゼミです。
(3月)

名前	日程	費用
中級カウンセラー試験対策ゼミ	3月 5日(土) 13:00~16:00	5,000円
中級カウンセラー認定試験 (筆記・実技・面接)	3月 20日(土) 13:00~15:00	5,000円

受験資格:カウンセラー養成講座(中級)修了者。

(4月)

初級カウンセラー試験対策ゼミ	4月 2日(土) 16:00~19:00	5,000円
初級カウンセラー認定試験 (筆記・実技・面接)	4月 16日(土) 13:00~15:00	5,000円

受験資格:カウンセラー養成講座(初級)修了者。

アサーティブネス・トレーナー認定試験 (筆記)	4月 24日(日)15:30~17:00	3,000円
----------------------------	----------------------	--------

受験資格:アサーション講座(初級・中級)修了者。初級・中級同時刻に行います。

2. 講演情報

2011年2月に行われた湯澤所長の講演の様子を紹介します。



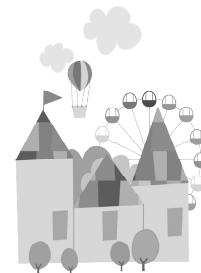
2月16日(水)
「長野県 JA 佐久浅間女性会」
特別講演
「おかげさま」の気持ちを大切に

全員が女性の参加者で、時に笑い、泣き、
終始熱心に聞いて下さいました。
講演依頼は事務局までお問合せください。

心の法則 ワンポイント □

「永遠に未完成」

この言葉は、ディズニーランドの経営ポリシーだという。未完成だからこそ魅力があるのだ。常に変化、革新を続けているから行くたびに変わっているし新しい発見がある。「面白いし、また来たい」となるのでリピーターが多いのも納得。ところが「これで完成！」と思い安心したテーマパークはというと、途端に赤字経営となり転落していきから不思議だ。



人間にも全く同じ事が言える。一方ではもう学ぶ事は無いと考える人。他方では「生きることは変化」と捉え、勉学を楽しみ、自己開発に生きる人。両者の間に大きな差が出ないはずがない。人生の分岐点は学ぶか学ばないかなのだ。賢い人と愚かな人は確かにいる。私達は常に学び変化する人として、革新を続けていきたいと願う。

研究所認定カウンセラーをご紹介します

◎田村文代カウンセラー

物事は同じ事ばかり考えたり、同じ行動をしていたりすると何事も滞る時がある。滞っているのではなく同じことを繰り返して物事を客観的に捉えられなかったりして出口が見つからず自分がどこにいるのかわからなくなってしまう。本人は物凄く動き回って努力しているのに一向にゴールが見えない。何で...ダメなんだろう??って無念だけが残り続ける。

一歩離れて(客観的に)見てみることもとても大切。離れる時間はその物事をより深く追求したり慈しんだりする一呼吸になる。その一呼吸は自分をラクにしてあげることができる。何かに躓いたりした時は休憩してみる。離れてみる。人生は長い。日々は短くても人生は長い。1日位、1年位、一休みしても結局その人の歩むべき道のりのスピードと距離に大差はないと思う。急いでも後で休憩できるようになっている。時間がその人の事を決めていたのではない。やらない人になっている自分がいてやらない自分を選択することを日常化している。

誰にでも夢中になれるワクワクするような色々な事、出来ると思います。たまにお休みして自分を楽しんでみるのも次のステップにつながる。ゆっくりでいい。重い足かせを脱いで自由に軽くなってみると、実はいろいろな事が沢山あって、それらを自分が離れられないだけの事に気付く。気がつく新しい方向、光、道が見えてくる。

八方塞がりと思っていた事は、実は自分が出口を塞いでいた事に気付く事もある。それは、色々な事につながっているような可能性につながっていて、そして全部自分の為になっていたりする。人間は一生をかけて自分自身を学んでいく。出口が見つかり何か一つ自分自身に夢中になることでシンプルに向き合える。夢中になればどんどん前に走っていける。夢中を原動力として自分を高めたくさんの人のお役に立てる人間で有りたいと思います。



CRC支援ネットワーク、ファシリテーターをご紹介します

「CRC支援ネットワーク」のお手伝いをさせて頂くことになりました。認定カウンセラーの網藤富美子です。宜しくお願いします。

今迄、メンタルヘルス総合研究所で学んだこと、そしてカウンセリング現場での体験を通して多くの人達のお役に立てたらいつも考えておりました。

現代社会誰もが抱えている人間関係の悩み、どうすれば人との関係がうまくいくのか、家族関係、親子関係、子どもの気持ち、親の気持ち、夫婦関係、子育て、職場の関係等悩みを抱えている人の力になりたいと、安心安全な空間で、同じような立場の方達話す事で気持ちが楽になる。そんなほっとする「居場所」で話してみませんか?様々な悩みに対応出来るお手伝いをさせて頂きます。

新しい出会いと交流が明日の元気につながる事を願って、皆様の参加をお待ちしています。認定カウンセラー 網藤富美子



CRC 支援ネットワーク

日程:毎月第3日曜日※ 10:00~12:00 参加費:300円
会場:メンタルヘルス総合研究所

どなたでもご参加頂けますのでお気軽にお越しください。

※原則第3日曜日開催ですが、会場及びスタッフの都合で変更になる場合がございます。お電話、メールにてご確認下さい。

— ご不明な点がございましたら、お気軽にお問合わせ下さい —

↓各種セミナー・講演依頼・心理相談・心理カウンセリングご予約等随時受け付け中! ↓

メンタルヘルス総合研究所

371-0804 群馬県前橋市六供町 1152-2 TEL 027-265-5675 FAX 027-265-5542

Mail: info@mental-life.jp

H P: www.mental-life.jp

QRコード対応の携帯電話で右のコードを写すと、メール作成画面になります。詳しくは、お使いの携帯電話端末の説明書をご覧ください。

